

Aviso de Ciclón Tropical en el Océano Pacífico

No. Aviso: 01

Emisión: 15:15h

México, D.F. a 23 de Noviembre del 2015.

Servicio Meteorológico Nacional, fuente oficial del Gobierno de México, emite el siguiente aviso:

Síntesis: Se ha formado la Depresión Tropical 22-E

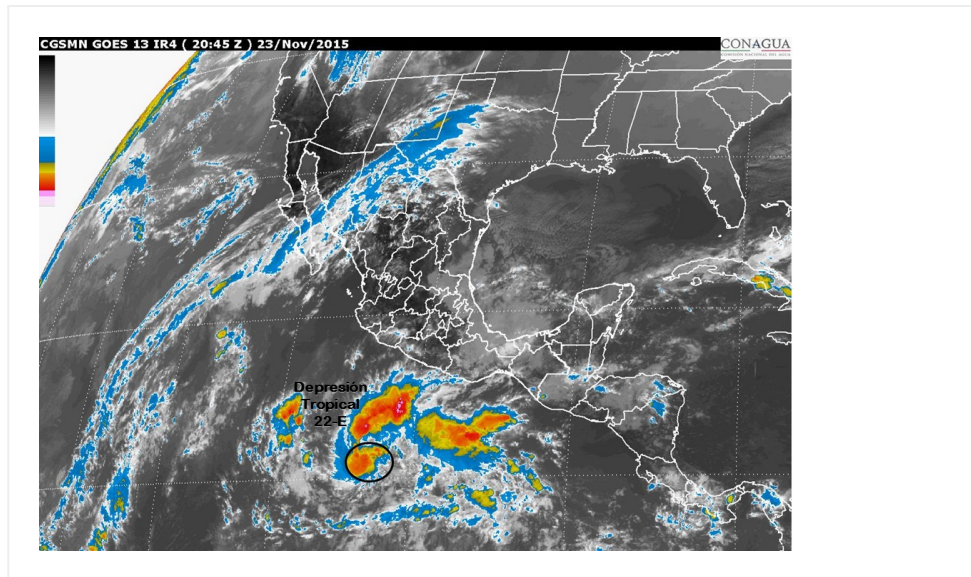


Imagen de satélite

Situación Actual:

Se ha desarrollado la Depresión Tropical 22-E en el Océano Pacífico.

Condiciones Actuales		
Hora local (hora gmt)	15:00 (21:00 GMT)	
Ubicación del centro del ciclón	Latitud Norte:10.8°	Longitud Oeste: 102.9°
Distancia al lugar más cercano	750 km al sur-suroeste de Acapulco, Gro. 795 km al sur de Lázaro Cárdenas, Mich.	
Desplazamiento actual:	Al oeste (265°) a 30 km/h	
Vientos máximos [km/h]:	Sostenidos: 55 km/h	Rachas: 75 km/h
Presión mínima central [hpa]:	1005 hPa	

PRONÓSTICO VALIDO AL DÍA/HORA LOCAL TIEMPO CENTRO	LATITUD NORTE	LONG. OESTE	VIENTOS [Km/h]	CATEGORÍA	UBICACIÓN (en km)
24/00h	10.8	105.1	75/95	Tormenta Tropical	850 km al sur-suroeste de Zihuatanejo, Gro. 850 km al sur-suroeste de Lázaro Cárdenas, Mich.
24/12h	11.4	107.4	95/110	Tormenta Tropical	880 km al sur-suroeste de Punta San Telmo, Mich. 900 km al sur-sureste de Isla Socorro, Col.
25/00h	12.4	109.5	110/140	Tormenta Tropical	725 km al sur-sureste de Isla Socorro, Col. 920 km al suroeste de Punta San Telmo, Mich.
25/12h	13.2	110.7	140/165	Huracán categoría I	620 km al sur de Isla Socorro, Col. 925 km al suroeste de Playa Perula, Jal.
26/12h	16.0	112.0	155/195	Huracán categoría II	330 km al sur-suroeste de Isla Socorro, Col. 790 km al sur-suroeste de Los Cabos, BCS.
27/12h	20.0	111.0	120/150	Huracán categoría I	135 km al norte de Isla Socorro, Col. 335 km al sur-suroeste de Los Cabos, BCS.
28/12h	24.5	108.5	55/75	Depresión Tropical	60 km al oeste-suroeste de Altata, Sin. 130 km al sur-sureste de Topolobampo, Sin.

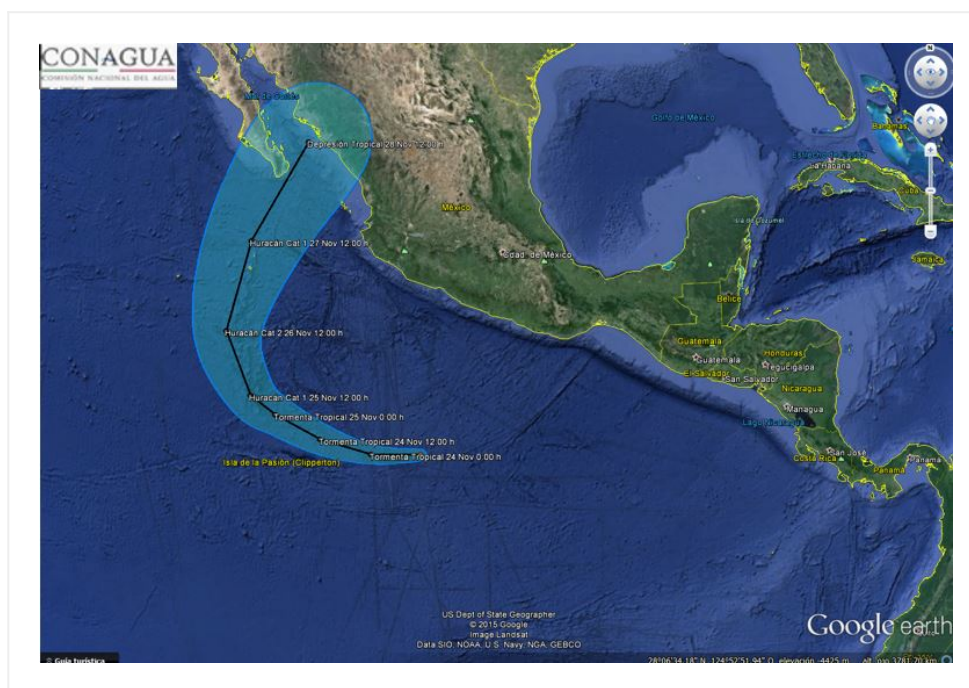


Imagen de Trayectoria

Aviso No.	Fecha / Hora local CDT	Lat. Norte	Long. Oeste	Distancia más cercana (km)	Viento m^{ix.} / rachas	Categoría	Avance
01	23 nov / 15:00	10.8	102.9	750 km al sur-suroeste de Acapulco, Gro. 795 km al sur de Lázaro Cárdenas, Mich.	55/75	Depresión Tropical	Al oeste (265°) a 30 km/h

EL SIGUIENTE AVISO SE EMITIRÁ A LAS 21:15HRS TIEMPO DEL CENTRO O ANTES SI OCURREN CAMBIOS SIGNIFICATIVOS

Pronosticador: Nayeli Fuentes

Revisó: Raúl Rivera